



SYNERGIA <sup>BET</sup>

Concevons durable

**BOOK DE RÉFÉRENCES**



**BUREAU D'ÉTUDES THERMIQUES  
& AMO ENVIRONNEMENT**

# NOS RÉALISATIONS LOGEMENT

<b>LE 104</b> - Vernon (27)	Construction d'un bâtiment de 30 logements collectifs	1 900 m <sup>2</sup> SHAB	p. 6
<b>LES ATELIERS RÉPUBLIQUE</b> - Montreuil (93)	Construction d'un bâtiment à usage mixte et réhabilitation	1 900 m <sup>2</sup> SHAB	p. 7
<b>RÉVEIL DES SENS</b> - Giberville (14)	Construction d'une résidence intergénérationnelle de 18 logements	2 163 m <sup>2</sup> SHAB	p. 8
<b>LES ROCHAMBELLES</b> - Epron (14)	Construction d'une résidence intergénérationnelle de 95 logements	6 200 m <sup>2</sup> SHAB	p. 9
<b>LES BALCONS D'ARISTIDE</b> - Petit-Couronne (76)	Construction d'un bâtiment de 74 logements collectifs	4 060 m <sup>2</sup> SHAB	p. 10
<b>ÎLOT PSA</b> - Rouen (76)	Construction de 240 logements collectifs	13 000 m <sup>2</sup> SHAB	p. 11
<b>LE CARRÉ RICHELIEU</b> - Saint-Germain-en-Laye (78)	Restructuration de bureaux en 26 logements individuels	2 250 m <sup>2</sup> SHAB	p. 12
<b>RÉSIDENCE HEKA</b> - Corneille-en-Parisis (95)	Restructuration d'une clinique en 39 logements collectifs	2 330 m <sup>2</sup> SHAB	p. 13
<b>LA CARTOUCHERIE</b> - Mondeville (14)	Restructuration et surélévation d'un bâtiment de logements	618 m <sup>2</sup> SHAB	p. 14
<b>QUARTIER MORANGIS</b> - Morangis (91)	Construction de 120 logements collectifs et de 20 maisons individuelles	7 550 m <sup>2</sup> SHAB	p. 15
<b>LES COURS DU 9EME</b> - Paris 9ème (75)	Réhabilitation de 63 logements collectifs	2 820 m <sup>2</sup> SHAB	p. 16
<b>RÉSIDENCE VILLIERS LE BEL</b> - Villiers-le-Bel (95)	Construction de 105 logements collectifs et d'une résidence autonome	3 640 m <sup>2</sup> SHAB	p. 17
<b>VILLA CARNELLE</b> - Beaumont-sur-Oise (95)	Construction de 18 logements collectifs	960 m <sup>2</sup> SHAB	p. 18
<b>RÉSIDENCE SENIOR SILOGE</b> - Bernay (27)	Restructuration de bureaux en résidence sénior de 15 logements	900 m <sup>2</sup> SHAB	p. 19
<b>QUAI RENAISSANCE</b> - Oissel (76)	Construction de 87 logements collectifs et 2 ERP	4 150 m <sup>2</sup> SHAB	p. 20
<b>RÉSIDENCE PHILIA</b> - Caen (14)	Construction d'une résidence intergénérationnelle de 133 logements	6 500 m <sup>2</sup> SHAB	p. 21
<b>CAMPUS BELLE-BEILLE</b> - Angers (49)	Construction d'une résidence de 210 logements étudiants	7 332 m <sup>2</sup> SHAB	p. 22
<b>CÔTÉ PANAM</b> - Clichy-la-Garenne (92)	Construction d'un bâtiment de 28 logements collectifs	1 955 m <sup>2</sup> SHAB	p. 23
<b>VILLA LEGENDRE</b> - Paris 17ème (75)	Construction d'un bâtiment de 17 logements collectifs	1 480 m <sup>2</sup> SHAB	p. 24
<b>RÉSIDENCE LE ROYAL</b> - Maromme (76)	Construction d'un bâtiment de 53 logements collectifs	2 681 m <sup>2</sup> SHAB	p. 25

# NOS RÉALISATIONS LOGEMENT

<b>VILLAGE DES ROSIERS</b> - Saint-Ouen (93)	Construction de 324 logements collectifs	18 704 m <sup>2</sup> SHAB	p. 26
<b>LES JARDINS SUSPENDUS</b> - Bezons (95)	Construction d'un bâtiment de 57 logements collectifs	3 695 m <sup>2</sup> SHAB	p. 27
<b>LES COTTAGES DE RIS</b> - Ris-Orangis (91)	Construction de 16 maisons individuelles	1 360 m <sup>2</sup> SHAB	p. 28
<b>PULSE</b> - Boulogne-Billancourt (92)	Restructuration de locaux de bureaux en 11 logements collectifs	770 m <sup>2</sup> SHAB	p. 29
<b>LES TERRASSES D'ÉMERAUDE</b> - Cléon (76)	Construction d'un bâtiment de 53 logements collectifs	2 500 m <sup>2</sup> SHAB	p. 30
<b>CAMPUS 137</b> - Maromme (76)	Construction d'une résidence étudiante de 116 logements	2 905 m <sup>2</sup> SHAB	p. 31
<b>LE CARRÉ FLAUBERT</b> - Rouen (76)	Construction de 84 logements collectifs	6 705 m <sup>2</sup> SHAB	p. 32
<b>RÉSIDENCE ÉTUDIANTE VALHALLA</b> - Rouen (76)	Construction de 130 logements étudiants	3 300 m <sup>2</sup> SHAB	p. 33

# NOS RÉALISATIONS TERTIAIRE

<b>MDS CALVADOS</b> - Hérouville-Saint-Clair (75)	Construction de la maison départementale des sports du Calvados	2 400 m <sup>2</sup> SU	p. 36
<b>ARD DE PONT-L'ÉVÊQUE</b> - Pont-l'Évêque (14)	Construction de l'agence routière départementale de Pont-l'Évêque	1 281 m <sup>2</sup> SU	p. 37
<b>ARD DE BAYEUX</b> - Bayeux (14)	Construction de l'agence routière départementale de Bayeux	1 031 m <sup>2</sup> SU	p. 38
<b>MESSAGERIE DE LORIENT</b> - Lorient (56)	Construction de la messagerie de Lorient	5 550 m <sup>2</sup> SU	p. 39
<b>NORMANTRI</b> - Colombelles (14)	Conception réalisation d'un centre de tri	10 570 m <sup>2</sup> SU	p. 40
<b>PARIS DIGITAL PARK</b> - La Courneuve (93)	Construction d'un data center	4 x 12 000 m <sup>2</sup> SU	p. 41
<b>PSLA DE PONT-L'ÉVÊQUE</b> - Pont-l'Évêque (14)	Construction d'un Pôle Libéral Santé Ambulatoire	900 m <sup>2</sup> SU	p. 42
<b>LE VILLAGE DES ROSIERS</b> - Saint-Ouen (93)	Construction d'un hôtel et d'un bâtiment de bureaux	14 000 m <sup>2</sup> SU	p. 43
<b>MOHO</b> - Caen (14)	Restructuration : tiers lieu d'innovation	6 592 m <sup>2</sup> SU	p. 44
<b>PÔLE DES SERVICES PUBLICS D'AMIENS</b> - Amiens (80)	Construction du Pôle des Services Publics d'Amiens	18 800 m <sup>2</sup> SU	p. 45
<b>SIÈGE SOCIAL DE SEAFRIGO</b> - Le Havre (76)	Construction du siège social de SEAFRIGO group	7 300 m <sup>2</sup> SU	p. 46
<b>LES CERF VOLANTS</b> - Val-de-Reuil (27)	Construction d'un groupe scolaire	2 995 m <sup>2</sup> SU	p. 47
<b>CASERNE LOURCINE</b> - Paris 13ème (75)	Restructuration : Université Paris I	9 710 m <sup>2</sup> SU	p. 48
<b>SIÈGE REGIONAL DE GRDF</b> - Isneauville (76)	Construction du siège régional de GRDF	4 050 m <sup>2</sup> SU	p. 49
<b>ÉCOLE JEANNE D'ARC</b> - Pacy-sur-Eure (27)	Audit énergétique d'un groupe scolaire	960 m <sup>2</sup> SU	p. 50

# NOS RÉALISATIONS TERTIAIRE



<b>MÉDIATHÈQUE DES 7 LIEUX</b> - Bayeux (14)	Construction d'une médiathèque intercommunale	2 406 m <sup>2</sup> SU	p. 51
<b>EHPAD LE CLOS DES CÈDRES</b> - Pont-l'Évêque (14)	Reconstruction d'un EHPAD de 20 lits	10 500 m <sup>2</sup> SU	p. 52
<b>COMPLEXE DE DANTON</b> - Le Havre (76)	Réalisation d'un équipement multifonctionnel socioculturel et sportif	7 902 m <sup>2</sup> SU	p. 53
<b>HÔPITAL CHARLES NICOLLE</b> - Rouen (76)	Construction d'un bâtiment de chirurgie ambulatoire	14 300 m <sup>2</sup> SU	p. 54
<b>MAS SAINT JEAN DE MALTE</b> - Paris 19ème (75)	Restructuration d'une maison d'accueil spécialisée	7 250 m <sup>2</sup> SU	p. 55



# LE 104

**LOCALISATION :** Vernon (27)

**MAÎTRE D'OUVRAGE :** SOGEPROM

**ARCHITECTE :** AACD

**SURFACE :** 1 900 m<sup>2</sup> SHAB

**MONTANT DES TRAVAUX (HT) :** 3,25 M€

**LIVRAISON :** 2025

**CONSTRUCTION D'UN BÂTIMENT DE 30 LOGEMENTS COLLECTIFS**



RE2020 seuil 2025

**NOS MISSIONS :**

**Réalisation des calculs réglementaires**

- Étude thermique RE2020 dès la phase permis
- Réalisation d'une analyse de cycle de vie (ACV)
- Optimisation de l'étude thermique phase marché et suivi d'exécution

**Dimensionnement des systèmes**

- Calcul de déperditions thermiques (Norme NF EN 12 831)

**Stratégie énergétique**

- Aide au choix des systèmes et optimisation de l'enveloppe



# LES ATELIERS RÉPUBLIQUE

**LOCALISATION :** Montreuil (93)

**MAÎTRE D'OUVRAGE :** IMAVA

**ARCHITECTE :** THUAL + BURET  
ARCHITECTES

**SURFACE :** 1 900 m<sup>2</sup> SHAB

**MONTANT DES TRAVAUX (HT) :** 3,5 M€

**LIVRAISON :** 2026



**CONSTRUCTION D'UN BÂTIMENT DE 20 LOGEMENTS AVEC BUREAU ET COMMERCE AU REZ-DE-CHAUSSÉE ET RÉHABILITATION DE 2 BÂTIMENTS DE 12 LOGEMENTS COLLECTIFS**



**RE2020 et RT EXISTANT  
Label Effinature  
Certification BEE+**

**NOS MISSIONS :**

## Réalisation des calculs réglementaires

- Étude thermique RE2020 dès la phase permis
- Etude thermique RT existant
- Optimisation de l'étude thermique phase marché et suivi d'exécution

## Dimensionnement des systèmes

- Calcul de déperditions thermiques (Norme NF EN 12 831)

## Stratégie énergétique

- Audit de l'existant
- Recherche d'optimisation pour l'atteinte du niveau BEE+



# RÉVEIL DES SENS



**LOCALISATION :** Giberville (14)

**SURFACE :** 2 163 m<sup>2</sup> SHAB

**MAÎTRE D'OUVRAGE :** LINKCITY GRAND OUEST

**MONTANT DES TRAVAUX (HT) :** 2,7 M€

**ARCHITECTE :** EVE Architectes

**LIVRAISON :** 2024

**CONSTRUCTION D'UNE RÉSIDENCE INTERGÉNÉRATIONNELLE DE 18 LOGEMENTS COLLECTIFS ET DE 3 HABITATS PARTAGÉS**



RE2020 seuil 2025  
Certification BEE+



**NOS MISSIONS :**

**Réalisation des calculs réglementaires**

- Étude thermique RE2020 dès la phase permis
- Optimisation de l'étude thermique phase marché et suivi d'exécution
- Suivi d'exécution et récolement pour RE2020 finale

**Dimensionnement des systèmes**

- Calcul de déperditions thermiques (Norme NF EN 12 831)

**Stratégie énergétique**

- Aide au choix des systèmes et optimisation de l'enveloppe



# LES ROCHAMBELLES

**LOCALISATION :** Epron (14)

**MAÎTRE D'OUVRAGE :** LINKCITY GRAND OUEST

**ARCHITECTE :** Studio 02

**SURFACE :** 6 200 m<sup>2</sup> SHAB

**MONTANT DES TRAVAUX (HT) :** 9,5 M€

**LIVRAISON :** 2025



**CONSTRUCTION D'UNE RÉSIDENCE INTERGÉNÉRATIONNELLE DE 95 LOGEMENTS, DONT 16 DÉDIÉS AUX SENIORS, AVEC COMMERCES, BUREAUX, CRÈCHE ET ESPACES DE VIE PARTAGÉS**



**RT2012**  
**Certification BEE+**  
**Label E+C- niveau E3C1**

## **NOS MISSIONS :**

### **Réalisation des calculs réglementaires**

- Étude thermique RT2012 dès la phase permis
- Optimisation de l'étude thermique en phase marché et suivi d'exécution
- Réalisation d'une analyse de cycle de vie (ACV)

### **Dimensionnement des systèmes**

- Calcul de déperditions thermiques (Norme NF EN 12 831)

### **Stratégie énergétique**

- Accompagnement et recherche d'optimisation pour l'atteinte du niveau E3C1 et BEE+



# LES BALCONS D'ARISTIDE

**LOCALISATION :** Petit-Couronne(76)

**SURFACE :** 4 060 m<sup>2</sup> SHAB

**MAÎTRE D'OUVRAGE :** ANANAS  
PROMOTION

**MONTANT DES TRAVAUX (HT) :** 5,2 M€

**ARCHITECTE :** Ulysses Design

**LIVRAISON :** 2026

**CONSTRUCTION D'UN BÂTIMENT DE 74  
LOGEMENTS COLLECTIFS**



RE2020 seuil 2025  
DPE étiquette A

**NOS MISSIONS :**

**Réalisation des calculs  
réglementaires**

- Étude thermique RE2020 dès la phase permis
- Réalisation d'une analyse de cycle de vie (ACV)
- Optimisation de l'étude thermique phase marché et suivi d'exécution
- Détermination de l'étiquette DPE

**Dimensionnement des systèmes**

- Calcul de déperditions thermiques (Norme NF EN 12 831)



# ÎLOT PSA

**LOCALISATION :** Rouen (76)

**MAÎTRE D'OUVRAGE :** ANANAS PROMOTION

**ARCHITECTE :** Atelier des Deux Anges



**SURFACE :** 13 000 m<sup>2</sup> SHAB

**MONTANT DES TRAVAUX (HT) :** 28 M€

**LIVRAISON :** 2026

**CONSTRUCTION DE 240 LOGEMENTS  
SUR LE SITE DE L'ANCIEN  
CONCESSIONNAIRE PEUGEOT**



**RE2020 Seuil 2025  
DPE Etiquette A**

**NOS MISSIONS :**

**Réalisation des calculs  
réglementaires**

- Etude thermique RE2020 dès la phase permis
- Réalisation d'une analyse de cycle de vie (ACV)
- Optimisation de l'étude thermique phase marché et suivi d'exécution
- Détermination de l'étiquette DPE

**Dimensionnement des systèmes**

- Calcul de déperditions thermiques (Norme NF EN 12 831)



# LE CARRÉ RICHELIEU

**LOCALISATION :** St-Germain-en-Laye (78)

**SURFACE :** 2 250 m<sup>2</sup> SHAB

**MAÎTRE D'OUVRAGE :** BÉCARRÉ

**MONTANT DES TRAVAUX (HT) :** 5,5 M€

**ARCHITECTE :** ACP Architecture

**LIVRAISON :** 2025

**TRANSFORMATION DES ANCIENS  
BUREAUX DE LA BANQUE DE FRANCE :  
CONSTRUCTION ET RÉHABILITATION DE  
26 LOGEMENTS**



RT2012 et RT EXISTANT

**NOS MISSIONS :**

**Réalisation des calculs réglementaires**

- Étude thermique RT2012 dès la phase permis
- Optimisation de l'étude thermique phase marché
- Suivi d'exécution et récolement pour RT2012 finale
- Étude RT existant élément par élément

**Dimensionnement des systèmes**

- Calcul de déperditions thermiques (Norme NF EN 12 831)

**Stratégie énergétique**

- Audit de l'existant
- Audit au choix des systèmes et optimisation de l'enveloppe



# RÉSIDENCE HEKA

**LOCALISATION :** Cormeille-en-Parisis (95)

**MAÎTRE D'OUVRAGE :** BÉCARRÉ

**ARCHITECTE :** Atelier M3 Architectes

**SURFACE :** 2 330 m<sup>2</sup> SHAB

**MONTANT DES TRAVAUX (HT) :** 4,7 M€

**LIVRAISON :** 2024

**RESTRUCTURATION D'UNE ANCIENNE CLINIQUE EN 39 LOGEMENTS COLLECTIFS ET UN PÔLE MÉDICAL EN REZ-DE-CHAUSSÉE**



## NOS MISSIONS :

### Réalisation des calculs réglementaires

- Étude thermique RT existant globale

### Dimensionnement des systèmes

- Calcul de déperditions thermiques (Norme NF EN 12 831)

### Stratégie énergétique

- Travail sur l'enveloppe et les systèmes



# LA CARTOUCHERIE

**LOCALISATION :** Mondeville (14)

**MAÎTRE D'OUVRAGE :** INOLYA

**ARCHITECTE :** Agence Schneider

**SURFACE :** 618 m<sup>2</sup> SHAB (extension seule)

**MONTANT DES TRAVAUX (HT) :** 8,7 M€

**LIVRAISON :** 2022

**TRANSFORMATION D'UN BÂTIMENT MILITAIRE EN 56 LOGEMENTS COLLECTIFS DONT 12 LOGEMENTS NEUFS EN SURÉLÉVATION**



**RT2012  
Label E+C- niveau E3C1**

## **NOS MISSIONS :**

### **Réalisation des calculs réglementaires**

- Étude thermique RT2012 dès la phase permis
- Optimisation de l'étude thermique phase marché et suivi d'exécution
- Réalisation d'une analyse de cycle de vie (ACV)

### **Dimensionnement des systèmes**

- Calcul de déperditions thermiques (Norme NF EN 12 831)

### **Stratégie énergétique**

- Accompagnement et recherche d'optimisation pour l'atteinte du niveau E3C1



# QUARTIER MORANGIS

**LOCALISATION :** Morangis (91)

**MAÎTRE D'OUVRAGE :** SEQENS

**ARCHITECTE :** SAGV & AEV Architecture

**SURFACE :** 7 550 m<sup>2</sup> SHAB

**MONTANT DES TRAVAUX (HT) :** 17 M€

**LIVRAISON :** 2026

**CONSTRUCTION DE 120 LOGEMENTS COLLECTIFS EN 3 BÂTIMENTS ET 20 MAISONS INDIVIDUELLES**



**RE2020  
Certification NF  
Habitat HQE**

## NOS MISSIONS :

### Réalisation des calculs réglementaires

- Étude thermique RE2020 dès la phase permis
- Réalisation d'une analyse de cycle de vie (ACV)
- Optimisation de l'étude thermique phase marché
- Suivi d'exécution et récolement pour RE2020 finale

### Dimensionnement des systèmes

- Calcul de déperditions thermiques (Norme NF EN 12 831)

### Stratégie énergétique

- Aide au choix des systèmes et optimisation de l'enveloppe



# LES COURS DU 9ÈME



**LOCALISATION :** Paris 9ème (75)

**MAÎTRE D'OUVRAGE :** PARIS HABITAT

**ARCHITECTE :** Soja Architecture

**SURFACE :** 2 820 m<sup>2</sup> SHAB

**MONTANT DES TRAVAUX (HT) :** 4,3 M€

**LIVRAISON :** 2025

**RÉHABILITATION DE 63 LOGEMENTS  
COLLECTIFS EN 3 BÂTIMENTS**



**RT EXISTANT  
DPE étiquette D**

**NOS MISSIONS :**

**Réalisation des calculs  
réglementaires**

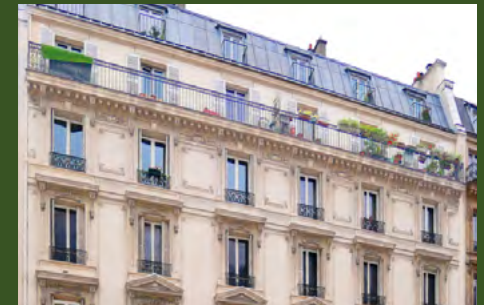
- Étude thermique RT existant global
- Détermination de l'étiquette DPE
- Suivi d'exécution et récolement pour RT finale

**Dimensionnement des systèmes**

- Calcul de déperditions thermiques (Norme NF EN 12 831)

**Stratégie énergétique**

- Réalisation des plans de repérage d'isolation



# RÉSIDENCE VILLIERS LE BEL

**LOCALISATION :** Villiers-le-Bel (95)

**MAÎTRE D'OUVRAGE :** SEPIMO

**ARCHITECTE :** ARW Architecte

**SURFACE :** 3 640 m<sup>2</sup> SHAB

**MONTANT DES TRAVAUX (HT) :** 7,1 M€

**LIVRAISON :** 2026

**CONSTRUCTION DE 105 LOGEMENTS  
EN 2 BÂTIMENTS DE LOGEMENTS  
COLLECTIFS ET UNE RÉSIDENCE  
AUTONOME**



**NOS MISSIONS :**

**Réalisation des calculs réglementaires**

- Étude thermique RE2020 dès la phase permis
- Réalisation d'une analyse de cycle de vie (ACV)
- Optimisation de l'étude thermique phase marché
- Suivi d'exécution et récolement pour RE2020 finale

**Dimensionnement des systèmes**

- Calcul de déperditions thermiques (Norme NF EN 12 831)

**Stratégie énergétique**

- Aide au choix des systèmes
- Optimisation de l'enveloppe
- Réalisation des plans de repérage d'isolation



# VILLA CARNELLE



**LOCALISATION :** Beaumont-sur-Oise (95)

**SURFACE :** 960 m<sup>2</sup> SHAB

**MAÎTRE D'OUVRAGE :** BONNAPART  
IMMOBILIER

**MONTANT DES TRAVAUX (HT) :** 2,1 M€

**ARCHITECTE :** ARTIC Pôle  
d'architecture

**LIVRAISON :** 2027

**CONSTRUCTION DE 18 LOGEMENTS  
COLLECTIFS EN 2 BÂTIMENTS**



**NOS MISSIONS :**

## Réalisation des calculs réglementaires

- Étude thermique RE2020 dès la phase permis
- Optimisation de l'étude thermique phase marché et suivi d'exécution
- Réalisation d'une analyse de cycle de vie (ACV)

## Dimensionnement des systèmes

- Calcul de déperditions thermiques (Norme NF EN 12 831)



# RÉSIDENCE SENIOR SILOGE

**LOCALISATION :** Bernay (27)

**MAÎTRE D'OUVRAGE :** SILOGE

**ARCHITECTE :** COCOON Architecte

**SURFACE :** 900 m<sup>2</sup> SHAB

**MONTANT DES TRAVAUX (HT) :** 2,24 M€

**LIVRAISON :** 2026



**TRANSFORMATION DE L'ANCIENNE  
SOUS-PRÉFECTURE DE BERNAY EN  
RÉSIDENCE SÉNIORS DE 15 LOGEMENTS**



## NOS MISSIONS :

### Réalisation des calculs réglementaires

- Étude thermique RT existant élément par élément
- Suivi d'exécution et récolement final
- Détermination de l'étiquette DPE

### Dimensionnement des systèmes

- Calcul de déperditions thermiques (Norme NF EN 12 831)

### Stratégie énergétique

- Audit de l'existant



# QUAI RENAISSANCE

**LOCALISATION :** Oissel (76)

**MAÎTRE D'OUVRAGE :** COGEDIM

**ARCHITECTE :** ATAUB Architectes

**SURFACE :** 4 150 m<sup>2</sup> SHAB + 478 m<sup>2</sup> SU

**MONTANT DES TRAVAUX (HT) :** 7 M€

**LIVRAISON :** 2026

**CONSTRUCTION DE 87 LOGEMENTS COLLECTIFS ET 2 ERP**



**NOS MISSIONS :**

## Réalisation des calculs réglementaires

- Étude thermique RE2020 dès la phase permis
- Réalisation d'une analyse de cycle de vie (ACV)
- Optimisation de l'étude thermique phase marché
- Suivi d'exécution et récolement pour RE2020 finale

## Dimensionnement des systèmes

- Calcul de déperditions thermiques (Norme NF EN 12 831)

## Stratégie énergétique

- Aide au choix des systèmes et optimisation de l'enveloppe



# RÉSIDENCE PHILIA

**LOCALISATION :** Caen (14)

**MAÎTRE D'OUVRAGE :** CAEN LA MER  
HABITAT

**ARCHITECTE :** DHD Architectes

**SURFACE :** 6 500 m<sup>2</sup> SHAB

**MONTANT DES TRAVAUX (HT) :** 8,6 M€

**LIVRAISON :** 2021

**CONSTRUCTION D'UNE RÉSIDENCE  
INTERGÉNÉRATIONNELLE DE  
133 LOGEMENTS**



**RT2012 -20%  
Label E+C- niveau E3CI**

**NOS MISSIONS :**

**Réalisation des calculs  
réglementaires**

- Étude Thermique RT2012
- Réalisation d'une analyse de cycle de vie (ACV)
- Suivi d'exécution et récolement pour RT2012 finale

**Dimensionnement des systèmes**

- Calcul de déperditions thermiques (Norme NF EN 12 831)

**Stratégie énergétique**

- Recherche d'optimisation pour l'atteinte du niveau RT2012 -20% et E3CI
- Intégration des exigences de la labellisation Energie Carbone E+C-



# CAMPUS BELLE-BEILLE



**LOCALISATION :** Angers (49)

**MAÎTRE D'OUVRAGE :** ANGERS LOIRE HABITAT

**ARCHITECTE :** Rolland & Associés

**SURFACE :** 7 332 m<sup>2</sup> SHAB

**MONTANT DES TRAVAUX (HT) :** 10,5 M€

**LIVRAISON :** 2025

**CONSTRUCTION D'UNE RÉSIDENCE DE 210 LOGEMENTS ÉTUDIANTS**



**NOS MISSIONS :**

**Dimensionnement des systèmes**

- Calcul de déperditions thermiques (Norme NF EN 12 831)



# CÔTÉ PANAM

**LOCALISATION :** Clichy-la-Garenne (92)

**MAÎTRE D'OUVRAGE :** IMAVA

**ARCHITECTE :** DGM & Associés

**SURFACE :** 1 955 m<sup>2</sup> SHAB

**MONTANT DES TRAVAUX (HT) :** 4,1 M€

**LIVRAISON :** 2024

**CONSTRUCTION D'UN BÂTIMENT  
DE 28 LOGEMENTS COLLECTIFS ET  
COMMERCES EN REZ-DE-CHAUSSÉE**



**NOS MISSIONS :**

**Réalisation des calculs réglementaires**

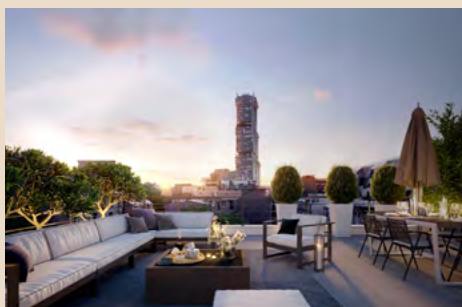
- Étude thermique RT2012 dès la phase permis
- Optimisation de l'étude thermique en phase marché
- Suivi d'exécution et récolement pour RT2012 finale

**Dimensionnement des systèmes**

- Calcul de déperditions thermiques (Norme NF EN 12 831)

**Stratégie énergétique**

- Aide au choix des systèmes
- Optimisation de l'enveloppe
- Recherche d'optimisation pour l'atteinte du niveau RT2012 -10%



# VILLA LEGENDRE

**LOCALISATION :** Paris 17<sup>e</sup> (75)

**MAÎTRE D'OUVRAGE :** BÉCARRÉ

**ARCHITECTE :** ACP Architecture

**SURFACE :** 1 480 m<sup>2</sup> SHAB

**MONTANT DES TRAVAUX (HT) :** 4,3 M€

**LIVRAISON :** 2023

**CONSTRUCTION D'UN BÂTIMENT COLLECTIF DE 17 LOGEMENTS**



**RT2012 -20%  
Respect du Plan Climat  
Paris**

**NOS MISSIONS :**

**Réalisation des calculs réglementaires**

- Étude thermique RT2012 dès la phase permis
- Optimisation de l'étude thermique phase marché
- Suivi d'exécution et récolement pour RT2012 finale

**Dimensionnement des systèmes**

- Calcul de déperditions thermiques (Norme NF EN 12 831)

**Stratégie énergétique**

- Aide au choix des systèmes et optimisation de l'enveloppe
- Recherche d'optimisation pour l'atteinte du niveau RT2012 -20%



# RÉSIDENCE LE ROYAL

**LOCALISATION :** Maromme (76)

**MAÎTRE D'OUVRAGE :** LANCE IMMO

**ARCHITECTE :** Atelier Marie Leguillon

**SURFACE :** 2 681 m<sup>2</sup> SHAB

**MONTANT DES TRAVAUX (HT) :** 3,7 M€

**LIVRAISON :** 2021



**CONSTRUCTION D'UN BÂTIMENT DE 53 LOGEMENTS COLLECTIFS**



**RT2012 -20%**  
**Label E+C- niveau E3C1**  
**Certification BEE+**

**NOS MISSIONS :**

## Réalisation des calculs réglementaires

- Étude thermique RT2012 dès la phase permis
- Optimisation de l'étude thermique en phase marché et suivi d'exécution
- Réalisation d'une analyse de cycle de vie (ACV)

## Dimensionnement des systèmes

- Calcul de déperditions thermiques (Norme NF EN 12 831)

## Stratégie énergétique

- Accompagnement et recherche d'optimisation pour l'atteinte du niveau E3C1, BEE+ et RT2012-20%



# VILLAGE DES ROSIERS

**LOCALISATION :** Saint-Ouen (93)

**SURFACE :** 18 704 m<sup>2</sup> SHAB

**MAÎTRE D'OUVRAGE :** BNP PARIBAS  
REAL ESTATE

**MONTANT DES TRAVAUX (HT) :** 78 M€

**ARCHITECTE :** DGM & Associés

**LIVRAISON :** 2023

**CONSTRUCTION D'UN ENSEMBLE  
IMMOBILIER COMPOSÉ DE 4  
RÉSIDENCES DE 324 LOGEMENTS  
COLLECTIFS**



**RT2012 -10%  
Certification NF  
Habitat HQE**

**NOS MISSIONS :**

**Réalisation des calculs  
réglementaires**

- Optimisation de l'étude thermique  
phase marché

**Dimensionnement des systèmes**

- Calcul de déperditions thermiques  
(Norme NF EN 12 831)



# LES JARDINS SUSPENDUS

**LOCALISATION :** Bezons (95)

**MAÎTRE D'OUVRAGE :** SEPIMO

**ARCHITECTE :** SITUSAVAIS Architectes

**SURFACE :** 3 695 m<sup>2</sup> SHAB

**MONTANT DES TRAVAUX (HT) :** 5,77 M€

**LIVRAISON :** 2022

**CONSTRUCTION D'UN BÂTIMENT DE  
57 LOGEMENTS COLLECTIFS**



**NOS MISSIONS :**

**Réalisation des calculs réglementaires**

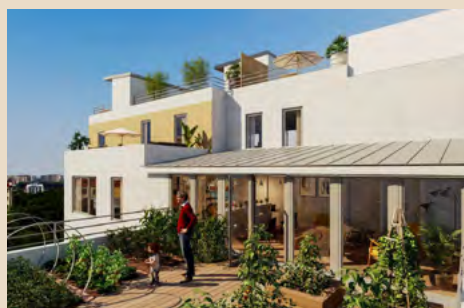
- Étude thermique RT2012 dès la phase permis
- Optimisation de l'étude thermique en phase marché
- Suivi d'exécution et récolement pour RT2012 finale

**Dimensionnement des systèmes**

- Calcul de déperditions thermiques (Norme NF EN 12 831)

**Stratégie énergétique**

- Aide au choix des systèmes
- Optimisation de l'enveloppe
- Recherche d'optimisation pour l'atteinte du niveau RT2012 -10%



# LES COTTAGES DE RIS



**LOCALISATION :** Ris-Orangis (91)

**SURFACE :** 1 360 m<sup>2</sup> SHAB

**MAÎTRE D'OUVRAGE :** CONTINENTAL FONCIER

**MONTANT DES TRAVAUX (HT) :** 3 M€

**ARCHITECTE :** T.M.G. Architectes

**LIVRAISON :** 2022

**CONSTRUCTION DE 16 MAISONS INDIVIDUELLES EN CONSTRUCTION BOIS**



**RT2012  
Certification NF  
Habitat HOE**

**NOS MISSIONS :**

**Réalisation des calculs réglementaires**

- Étude thermique RT2012 dès la phase permis
- Optimisation de l'étude thermique en phase marché
- Suivi d'exécution et récolement pour RT2012 finale

**Dimensionnement des systèmes**

- Calcul de déperditions thermiques (Norme NF EN 12 831)

**Stratégie énergétique**

- Aide au choix des systèmes
- Optimisation de l'enveloppe
- Réalisation des plans de repérage d'isolation



# PULSE

**LOCALISATION :** Boulogne-Billancourt (92)

**MAÎTRE D'OUVRAGE :** LOFT DESIGN & PIERRE PROMOTION

**ARCHITECTE :** OTAA Architecture



**SURFACE :** 770 m<sup>2</sup> SHAB + 170 m<sup>2</sup> SU

**MONTANT DES TRAVAUX (HT) :** 1,2 M€

**LIVRAISON :** 2026

**TRANSFORMATION DE LOCAUX DE BUREAUX EN 11 LOGEMENTS COLLECTIFS AVEC BUREAUX EN REZ-DE-CHAUSSÉE**



**NOS MISSIONS :**

**Réalisation des calculs réglementaires**

- Etude thermique RT existant élément par élément
- Détermination de l'étiquette DPE

**Dimensionnement des systèmes**

- Calcul de déperditions thermiques (Norme NF EN 12 831)

**Stratégie énergétique**

- Audit de l'existant
- Aide au choix des systèmes
- Optimisation de l'enveloppe
- Réalisation des plans de repérage d'isolation



# LES TERRASSES D'ÉMERAUDE

**LOCALISATION :** Cléon (76)

**MAÎTRE D'OUVRAGE :** EDOUARD DENIS

**ARCHITECTE :** Artefact

**SURFACE :** 2 500 m<sup>2</sup> SHAB

**MONTANT DES TRAVAUX (HT) :** 3,5 M€

**LIVRAISON :** 2023

**CONSTRUCTION D'UN BÂTIMENT DE  
53 LOGEMENTS COLLECTIFS**



**NOS MISSIONS :**

**Réalisation des calculs réglementaires**

- Etude thermique RT2012 dès la phase permis
- Optimisation de l'étude thermique phase marché
- Suivi d'exécution et récolement pour RT2012 finale

**Dimensionnement des systèmes**

- Calcul de déperditions thermiques (Norme NF EN 12 831)

**Stratégie énergétique**

- Aide au choix des systèmes
- Optimisation de l'enveloppe
- Réalisation des plans de repérage d'isolation



# CAMPUS 137

**LOCALISATION :** Maromme (76)

**MAÎTRE D'OUVRAGE :** LANCE IMMO

**ARCHITECTE :** Atelier des Deux Anges

**SURFACE :** 2905 m<sup>2</sup> SHAB + 508 m<sup>2</sup> SU

**MONTANT DES TRAVAUX (HT) :** 4,6 M€

**LIVRAISON :** 2025



**CONSTRUCTION D'UNE RÉSIDENCE ÉTUDIANTE DE 116 LOGEMENTS ET DE LOCAUX COMMUNS EN REZ-DE-CHAUSSÉE**



**NOS MISSIONS :**

**Réalisation des calculs réglementaires**

- Étude thermique RT2012 dès la phase permis
- Optimisation de l'étude thermique en phase marché
- Suivi d'exécution et récolement pour RT2012 finale

**Dimensionnement des systèmes**

- Calcul de déperditions thermiques (Norme NF EN 12 831)

**Stratégie énergétique**

- Aide au choix des systèmes
- Optimisation de l'enveloppe
- Réalisation des plans de repérage d'isolation



# LE CARRÉ FLAUBERT



**LOCALISATION :** Rouen (76)

**SURFACE :** 6 705 m<sup>2</sup> SHAB

**MAÎTRE D'OUVRAGE :** LANCE IMMO ET ANANAS PROMOTION

**MONTANT DES TRAVAUX (HT) :** 12,5 M€

**ARCHITECTE :** Atelier des Deux Anges

**LIVRAISON :** 2024

**CONSTRUCTION DE 84 LOGEMENTS COLLECTIFS EN 3 BÂTIMENTS**



RT2012



**NOS MISSIONS :**

**Réalisation des calculs réglementaires**

- Étude thermique RT2012 dès la phase permis
- Optimisation de l'étude thermique phase marché
- Suivi d'exécution et récolement pour RT2012 finale



**Dimensionnement des systèmes**

- Calcul de déperditions thermiques (Norme NF EN 12 831)

**Stratégie énergétique**

- Aide au choix des systèmes
- Optimisation de l'enveloppe
- Réalisation des plans de repérage d'isolation



# RÉSIDENCE ÉTUDIANTE VALHALLA

**LOCALISATION :** Rouen (76)

**MAÎTRE D'OUVRAGE :** SOGEPROM

**ARCHITECTE :** Sammy Ropers  
Architectes

**SURFACE :** 3 300 m<sup>2</sup> SHAB

**MONTANT DES TRAVAUX (HT) :** 7,1 M€

**LIVRAISON :** 2023

**CONSTRUCTION DE 130 LOGEMENTS  
ÉTUDIANTS**



**NOS MISSIONS :**

**Réalisation des calculs  
réglementaires**

- Étude thermique RT2012 dès la phase permis
- Optimisation de l'étude thermique phase marché
- Suivi d'exécution et récolement pour RT2012 finale

**Dimensionnement des systèmes**

- Calcul de déperditions thermiques (Norme NF EN 12 831)

**Stratégie énergétique**

- Aide au choix des systèmes
- Optimisation de l'enveloppe
- Réalisation des plans de repérage d'isolation



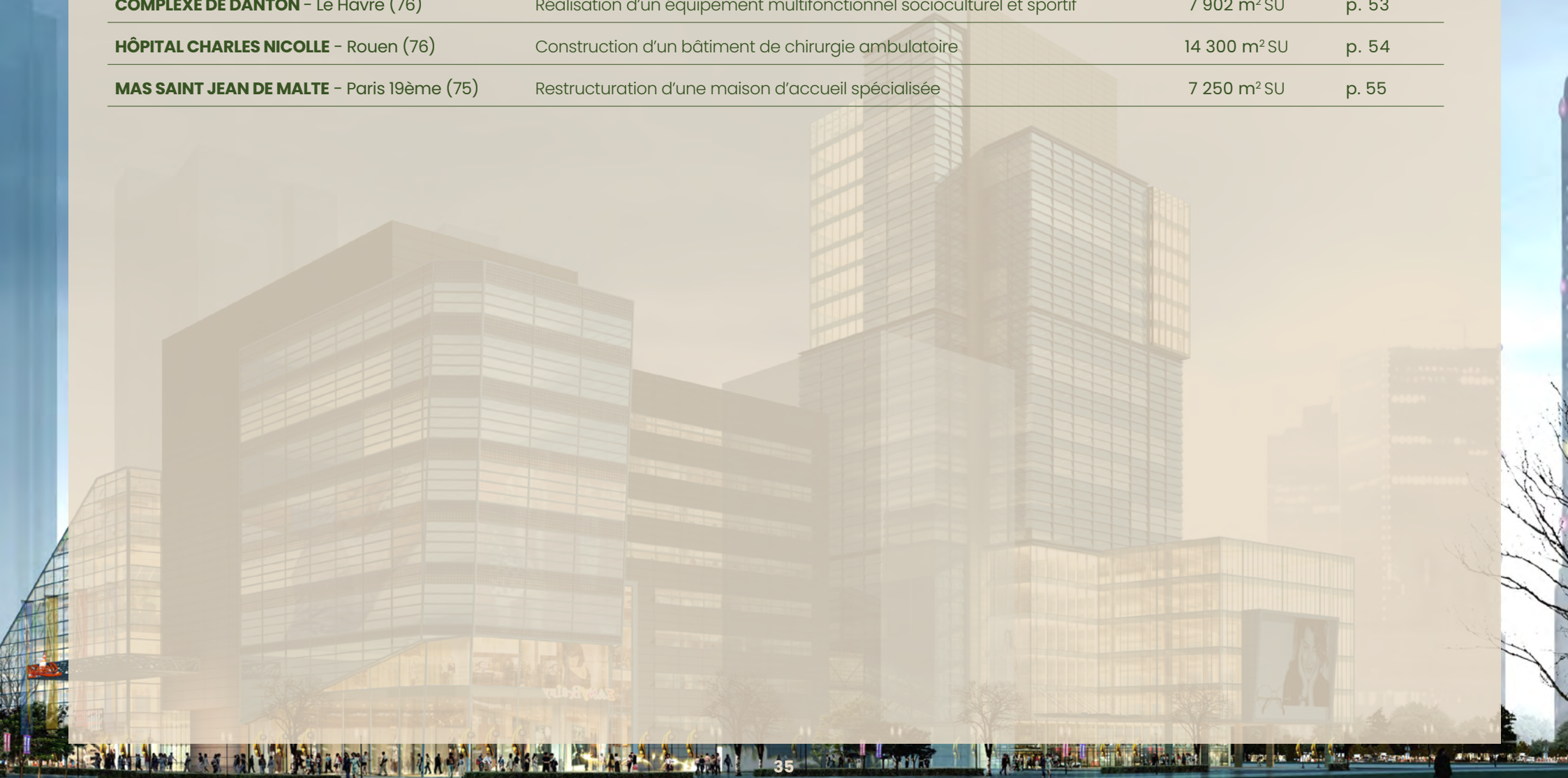
# NOS RÉALISATIONS TERTIAIRE

<b>MDS CALVADOS</b> - Hérouville-Saint-Clair (75)	Construction de la maison départementale des sports du Calvados	2 400 m <sup>2</sup> SU	p. 36
<b>ARD DE PONT-L'ÉVÊQUE</b> - Pont-l'Évêque (14)	Construction de l'agence routière départementale de Pont-l'Évêque	1 281 m <sup>2</sup> SU	p. 37
<b>ARD DE BAYEUX</b> - Bayeux (14)	Construction de l'agence routière départementale de Bayeux	1 031 m <sup>2</sup> SU	p. 38
<b>MESSAGERIE DE LORIENT</b> - Lorient (56)	Construction de la messagerie de Lorient	5 550 m <sup>2</sup> SU	p. 39
<b>NORMANTRI</b> - Colombelles (14)	Conception réalisation d'un centre de tri	10 570 m <sup>2</sup> SU	p. 40
<b>PARIS DIGITAL PARK</b> - La Courneuve (93)	Construction d'un data center	4 x 12 000 m <sup>2</sup> SU	p. 41
<b>PSLA DE PONT-L'ÉVÊQUE</b> - Pont-l'Évêque (14)	Construction d'un Pôle Libéral Santé Ambulatoire	900 m <sup>2</sup> SU	p. 42
<b>LE VILLAGE DES ROSIERS</b> - Saint-Ouen (93)	Construction d'un hôtel et d'un bâtiment de bureaux	14 000 m <sup>2</sup> SU	p. 43
<b>MOHO</b> - Caen (14)	Restructuration : tiers lieu d'innovation	6 592 m <sup>2</sup> SU	p. 44
<b>PÔLE DES SERVICES PUBLICS D'AMIENS</b> - Amiens (80)	Construction du Pôle des Services Publics d'Amiens	18 800 m <sup>2</sup> SU	p. 45
<b>SIÈGE SOCIAL DE SEAFRIGO</b> - Le Havre (76)	Construction du siège social de SEAFRIGO group	7 300 m <sup>2</sup> SU	p. 46
<b>LES CERF VOLANTS</b> - Val-de-Reuil (27)	Construction d'un groupe scolaire	2 995 m <sup>2</sup> SU	p. 47
<b>CASERNE LOURCINE</b> - Paris 13ème (75)	Restructuration : Université Paris I	9 710 m <sup>2</sup> SU	p. 48
<b>SIÈGE REGIONAL DE GRDF</b> - Isneauville (76)	Construction du siège régional de GRDF	4 050 m <sup>2</sup> SU	p. 49
<b>ÉCOLE JEANNE D'ARC</b> - Pacy-sur-Eure (27)	Audit énergétique d'un groupe scolaire	960 m <sup>2</sup> SU	p. 50

# NOS RÉALISATIONS TERTIAIRE



<b>MÉDIATHÈQUE DES 7 LIEUX</b> - Bayeux (14)	Construction d'une médiathèque intercommunale	2 406 m <sup>2</sup> SU	p. 51
<b>EHPAD LE CLOS DES CÈDRES</b> - Pont-l'Évêque (14)	Reconstruction d'un EHPAD de 20 lits	10 500 m <sup>2</sup> SU	p. 52
<b>COMPLEXE DE DANTON</b> - Le Havre (76)	Réalisation d'un équipement multifonctionnel socioculturel et sportif	7 902 m <sup>2</sup> SU	p. 53
<b>HÔPITAL CHARLES NICOLLE</b> - Rouen (76)	Construction d'un bâtiment de chirurgie ambulatoire	14 300 m <sup>2</sup> SU	p. 54
<b>MAS SAINT JEAN DE MALTE</b> - Paris 19ème (75)	Restructuration d'une maison d'accueil spécialisée	7 250 m <sup>2</sup> SU	p. 55



# MAISON DÉPARTEMENTALE DES SPORTS DU CALVADOS

**LOCALISATION :** Hérrouville-St-Clair (14)

**SURFACE :** 2 400 m<sup>2</sup> SU

**MAÎTRE D'OUVRAGE :** DÉPARTEMENT DU  
CALVADOS

**MONTANT DES TRAVAUX (HT) :** 3,74 M€

**ARCHITECTE :** En Act

**LIVRAISON :** 2024

**CONSTRUCTION DE LA MAISON  
DÉPARTEMENTALE DES SPORTS DU  
CALVADOS**



**RT2012**  
**BEPOS Effinergie 2017**  
**Label E+C- niveau E3C2**  
**Biosourcé niveau 3**

**NOS MISSIONS :**

**Réalisation des calculs  
réglementaires**

- Etude thermique RT2012 dès la phase permis
- Optimisation de l'étude thermique en phase marché et suivi d'exécution

**Dimensionnement des systèmes**

- Calcul de déperditions thermiques (Norme NF EN 12 831)

**Stratégie énergétique et  
environnementale**

- Réalisation d'une analyse de cycle de vie (ACV)
- Accompagnement et recherche d'optimisation pour l'atteinte du label biosourcé niveau 3
- Intégration des exigences liées aux labels Energie Carbone E+C- et BEPOS Effinergie 2017



# AGENCE ROUTIÈRE DÉPARTEMENTALE DE PONT-L'ÉVÊQUE



**LOCALISATION :** Pont-l'Evêque (14)

**SURFACE :** 1 281 m<sup>2</sup> SU

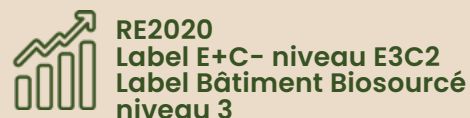
**MAÎTRE D'OUVRAGE :** DÉPARTEMENT DU CALVADOS

**MONTANT DES TRAVAUX (HT) :** 3,75 M€

**ARCHITECTE :** En Act

**LIVRAISON :** 2004

## CONSTRUCTION DE L'AGENCE ROUTIÈRE DÉPARTEMENTALE DE PONT-L'ÉVÊQUE



### NOS MISSIONS :

#### Réalisation des calculs réglementaires

- Etude thermique RE2020 dès la phase permis
- Réalisation d'une analyse de cycle de vie (ACV)
- Optimisation de l'étude thermique phase marché et suivi d'exécution

#### Dimensionnement des systèmes

- Calcul de déperditions thermiques (Norme NF EN 12 831)

#### Stratégie énergétique

- Accompagnement et intégration des exigences des labels E+C-, Bâtiment biosourcé, BEPOS Effinergie 2017
- Simulation thermique dynamique (STD)
- Etude facteur lumière jour (FLJ)



# AGENCE ROUTIÈRE DÉPARTEMENTALE DE BAYEUX

**LOCALISATION :** Bayeux (14)

**SURFACE :** 1 031 m<sup>2</sup> SU

**MAÎTRE D'OUVRAGE :** DÉPARTEMENT DU CALVADOS

**MONTANT DES TRAVAUX (HT) :** 3,95 M€

**ARCHITECTE :** En Act

**LIVRAISON :** 2023

## CONSTRUCTION DE L'AGENCE ROUTIÈRE DÉPARTEMENTALE DE BAYEUX



RT2012  
Label E+C- niveau E3C2  
BEPOS Effinergie 2017  
Biosourcé niveau 3



## NOS MISSIONS :

### Réalisation des calculs réglementaires

- Etude thermique RT2012, optimisation et suivi d'exécution
- Réalisation d'une analyse de cycle de vie (ACV)
- Calcul de déperditions thermiques (Norme NF EN 12 831)

### Stratégie énergétique et environnementale

- Simulation thermique dynamique (STD)
- Réalisation d'une étude facteur lumière jour (FLJ)
- Optimisation énergétique pour atteindre le niveau BEPOS Effinergie 2017
- Intégration des exigences liées aux labels E+C- et bâtiment biosourcé



# MESSAGERIE DE LORIENT

**LOCALISATION :** Lorient (56)

**MAÎTRE D'OUVRAGE :** LA POSTE IMMO

**ARCHITECTE :** ARCHI FACTORY

**SURFACE :** 5 550 m<sup>2</sup> SU

**MONTANT DES TRAVAUX (HT) :** 5 M€

**LIVRAISON :** 2025



## CONSTRUCTION DE LA MESSAGERIE DE LORIENT



### NOS MISSIONS :

#### Réalisation des calculs réglementaires

- Etude thermique RE2020 dès la phase permis
- Réalisation d'une analyse de cycle de vie (ACV)
- Optimisation de l'étude thermique en phase marché et suivi d'exécution

#### Dimensionnement des systèmes

- Calcul des apports thermiques (ASHRAE 2009 – 2013)
- Calcul de déperditions thermiques (Norme NF EN 12 831)

#### Qualité environnementale

- Etude facteur lumière jour (FLJ)
- Simulation thermique dynamique (STD)



# NORMANTRI

**LOCALISATION :** Colombelles (14)

**MAÎTRE D'OUVRAGE :** NORMANTRI

**ARCHITECTE :** AT&E

**SURFACE :** 10 570 m<sup>2</sup> SU

**MONTANT DES TRAVAUX (HT) :** 45 M€

**LIVRAISON :** 2026

**CONCEPTION, RÉALISATION ET  
EXPLOITATION D'UN CENTRE DE TRI  
POUR SPL NORMANTRI**



**NOS MISSIONS :**

**Réalisation des calculs  
réglementaires**

- Etude thermique RE2020 dès la phase permis
- Réalisation d'une analyse de cycle de vie (ACV)
- Optimisation de l'étude thermique en phase marché
- Suivi d'exécution et récolement pour RE2020 finale

**Dimensionnement des systèmes**

- Calcul des apports thermiques (ASHRAE 2009 – 2013)
- Calcul de déperditions thermiques (Norme NF EN 12 831)



# PARIS DIGITAL PARK

**LOCALISATION :** La Courneuve (93)

**MAÎTRE D'OUVRAGE :** INTERXION

**ARCHITECTE :** DK Architectes

**SURFACE :** 4 x 12 000 m<sup>2</sup> SU

**MONTANT DES TRAVAUX (HT) :** 150 M€

**LIVRAISON :** 2022 à 2025

**CONSTRUCTION D'UN DATA CENTER EN 4 PHASES AVEC ZONE DE BUREAUX : PAR8, PAR9, PAR10 ET PAR11**



**NOS MISSIONS :**

**Réalisation des calculs réglementaires**

- Étude thermique RT2012 dès la phase permis
- Optimisation de l'étude thermique en phase marché
- Suivi d'exécution et récolement pour RT2012 finale



# PSLA DE PONT-L'ÉVÊQUE



**LOCALISATION :** Pont-l'Évêque (14)

**SURFACE :** 900 m<sup>2</sup> SU

**MAÎTRE D'OUVRAGE :** COMMUNAUTÉ  
DE COMMUNES DE TERRE D'AUGE

**MONTANT DES TRAVAUX (HT) :** 3,2 M€

**ARCHITECTE :** En Act

**LIVRAISON :** 2025

**CONSTRUCTION D'UN PÔLE LIBÉRAL  
SANTÉ AMBULATOIRE**



RT2012  
Label E+C- niveau E3C1



**NOS MISSIONS :**

**Réalisation des calculs  
réglementaires**

- Etude thermique RT2012 dès la phase permis
- Optimisation de l'étude thermique et suivi d'exécution

**Dimensionnement des systèmes**

- Calcul des apports thermiques (ASHRAE 2009 – 2013)
- Calcul de déperditions thermiques (Norme NF EN 12 831)

**Qualité environnementale**

- Réalisation d'une analyse de cycle de vie (ACV)
- Etude facteur de lumière de jour (FLJ)
- Réalisation d'une simulation Thermique Dynamique (STD)

# LE VILLAGE DES ROSIERS

**LOCALISATION :** Saint-Ouen (93)

**MAÎTRE D'OUVRAGE :** BNP PARIBAS  
IMMOBILIER

**ARCHITECTE :** DGM & Associés

**SURFACE :** 14 000 m<sup>2</sup> SU

**MONTANT DES TRAVAUX (HT) :** 8 M€

**LIVRAISON :** 2026

**CONSTRUCTION D'UN HÔTEL ET D'UN  
BÂTIMENT DE BUREAUX**



**Bureaux : NF Habitat HQE  
+ RT2012 -20%  
Hotel : BREEAM Niveau  
Excellent**

**NOS MISSIONS :**

**Réalisation des calculs  
réglementaires**

- Étude thermique RT2012
- Suivi d'exécution et récolement pour RT2012 finale

**Dimensionnement des systèmes**

- Calcul des apports thermiques (ASHRAE 2009 – 2013)
- Calcul de déperditions thermiques (Norme NF EN 12 831)



# MOHO

## TIERS LIEU D'INNOVATION

**LOCALISATION :** Caen (14)

**MAÎTRE D'OUVRAGE :** NORMANDIE  
AMÉNAGEMENT

**ARCHITECTE :** Octogone & Associés

**SURFACE :** 6 592 m<sup>2</sup> SU

**MONTANT DES TRAVAUX (HT) :** 25 M€

**LIVRAISON :** 2020

**RESTRUCTURATION DE LOCAUX  
D'UNE ANCIENNE CONCESSION  
AUTOMOBILE EN TIERS LIEUX DÉDIÉ  
À L'INNOVATION DIGITALE  
ET LA PLURIDISCIPLINARITÉ**



**RT2012**  
Certification Well  
Certification Breeam  
mention very good

**NOS MISSIONS :**

**Dimensionnement des systèmes**

- Calcul des apports thermiques (ASHRAE 2009 - 2013)
- Calcul de déperditions thermiques (Norme NF EN 12 831)



# PÔLE DES SERVICES PUBLICS D'AMIENS

**LOCALISATION :** Amiens (80)

**MAÎTRE D'OUVRAGE :** PRÉFECTURE DE LA SOMME

**ARCHITECTE :** ARTBUILD

**SURFACE :** 18 800 m<sup>2</sup> SU

**MONTANT DES TRAVAUX (HT) :** 52 M€

**LIVRAISON :** 2024

**CONSTRUCTION DU PÔLE DES SERVICES PUBLICS DU XXI<sup>E</sup> SIÈCLE À AMIENS**



**RT2012**  
Label E+C - niveau E2C1  
Bâtiments PassivHaus

**NOS MISSIONS :**

**Dimensionnement des systèmes**

- Calcul des apports thermiques (ASHRAE 2009 - 2013)
- Calcul de déperditions thermiques (Norme NF EN 12 831)



Crédit photos : Quickit



# SIÈGE SOCIAL DE SEAFRIGO

**LOCALISATION :** Le Havre (76)

**SURFACE :** 7 300 m<sup>2</sup> SU

**MAÎTRE D'OUVRAGE :** SEAFRIGO GROUP

**MONTANT DES TRAVAUX (HT) :** 18 M€

**ARCHITECTE :** Étienne Tricaud  
Architecture

**LIVRAISON :** 2024

## CONSTRUCTION DU SIÈGE SOCIAL DE SEAFRIGO GROUP



RT2012  
BEPOS EFFINERGIE 2017  
Label E+C- niveau E3C1

## NOS MISSIONS :

### Dimensionnement des systèmes

- Calcul des apports thermiques (ASHRAE 2009 – 2013)
- Calcul de déperditions thermiques (Norme NF EN 12 831)



# GROUPE SCOLAIRE LES CERFS VOLANT

**LOCALISATION :** Val-de-Reuil (27)

**MAÎTRE D'OUVRAGE :** VILLE DE VAL-DE-REUIL

**ARCHITECTE :** Agence Bodin & Associés

**SURFACE :** 2 995 m<sup>2</sup> SU

**MONTANT DES TRAVAUX (HT) :** 10,2 M€

**LIVRAISON :** 2024



**CONSTRUCTION D'UN GROUPE SCOLAIRE COMPOSÉ DE 6 CLASSES DE MATERNELLES, 10 CLASSES ÉLÉMENTAIRES, UN RESTAURANT SCOLAIRE ET UN CENTRE DE LOISIRS**



**NOS MISSIONS :**

**Réalisation des calculs réglementaires**

- Etude thermique RT2012
- Suivi d'exécution et récolement pour RT2012 finale

**Dimensionnement des systèmes**

- Calcul des apports thermiques (ASHRAE 2009 – 2013)
- Calcul de déperditions thermiques (Norme NF EN 12 831)



# CASERNE LOURCINE

**LOCALISATION :** Paris 13<sup>e</sup> (75)

**MAÎTRE D'OUVRAGE :** ÉPAURIF

**ARCHITECTE :** Chartier D'Alix

**SURFACE :** 9 710 m<sup>2</sup> SU

**MONTANT DES TRAVAUX (HT) :** 22 M€

**LIVRAISON :** 2019

**RESTRUCTURATION D'UNE CASERNE MILITAIRE ÉDIFIÉE POUR Y INSTALLER UNE PARTIE DE L'UNIVERSITÉ PARIS IER : BIBLIOTHÈQUE, AMPHITHÉÂTRE, SALLES DE COURS ET BUREAUX**



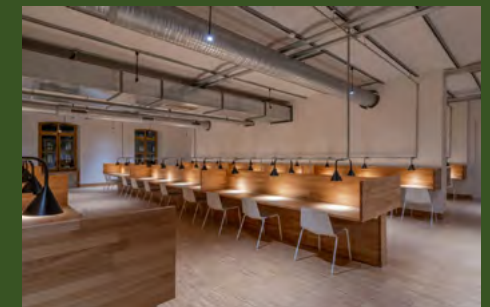
## NOS MISSIONS :

### Réalisation des calculs réglementaires

- Étude thermique RT existant globale
- Optimisation de l'étude thermique phase marché
- Suivi d'exécution et récolement pour RT finale

### Dimensionnement des systèmes

- Calcul de déperditions thermiques (Norme NF EN 12 831)



# SIÈGE RÉGIONAL DE GRDF

**LOCALISATION :** Isneauville (76)

**MAÎTRE D'OUVRAGE :** MAGELLIM

**ARCHITECTE :** CREA'TURE Architectes

**SURFACE :** 4 050 m<sup>2</sup> SU

**MONTANT DES TRAVAUX (HT) :** 9 M€

**LIVRAISON :** 2023

## CONSTRUCTION DU NOUVEAU SIÈGE RÉGIONAL DE GRDF



### NOS MISSIONS :

#### Réalisation des calculs réglementaires

- Etude thermique RT2012
- Suivi d'exécution et récolement pour RT2012 finale

#### Dimensionnement des systèmes

- Calcul des apports thermiques (ASHRAE 2009 – 2013)
- Calcul de déperditions thermiques (Norme NF EN 12 831)



# AUDIT ÉNERGÉTIQUE DE L'ÉCOLE JEANNE D'ARC

**LOCALISATION :** Pacy-sur-Eure (27)

**SURFACE :** 960 m<sup>2</sup> SU

**MAÎTRE D'OUVRAGE :** OGEC JEANNE D'ARC

**AUDIT ÉNERGÉTIQUE D'UN GROUPE SCOLAIRE MATERNELLE ET PRIMAIRE DE 8 CLASSES**



**RT EXISTANT**

**NOS MISSIONS :**

**Réalisation des calculs réglementaires**

- Etude thermique RT existant par éléments
- Détermination de l'étiquette DPE

**Stratégie énergétique**

- Audit de l'existant



# MÉDIATHÈQUE INTERCOMMUNALE LES 7 LIEUX

**LOCALISATION :** Bayeux (14)

**MAÎTRE D'OUVRAGE :** BAYEUX INTERCOM

**ARCHITECTE :** SERERO Architectes  
Urbanistes

**SURFACE :** 2 406 m<sup>2</sup> SU

**MONTANT DES TRAVAUX (HT) :** 5,27 M€

**LIVRAISON :** 2019

**CONSTRUCTION D'UNE MÉDIATHÈQUE  
INTERCOMMUNALE**



**NOS MISSIONS :**

**Réalisation des calculs  
réglementaires**

- Étude thermique RT2012
- Suivi d'exécution et récolement pour RT2012 finale

**Dimensionnement des systèmes**

- Calcul des apports thermiques (ASHRAE 2009 - 2013)
- Calcul de déperditions thermiques (Norme NF EN 12 831)



# EHPAD LE CLOS DES CÈDRES

**LOCALISATION :** Pont-l'Évêque (14)

**SURFACE :** 10 500 m<sup>2</sup> SU

**MAÎTRE D'OUVRAGE :** CENTRE HOSPITALIER DE PONT-L'ÉVÊQUE

**MONTANT DES TRAVAUX (HT) :** 19 M€

**ARCHITECTE :** Atelier des loges

**LIVRAISON :** 2020

**RECONSTRUCTION DES EHPAD DU CENTRE HOSPITALIER DE PONT-L'ÉVÊQUE : 20 LITS**



**NOS MISSIONS :**

**Réalisation des calculs réglementaires**

- Suivi d'exécution et récolement pour RT2012 finale



# COMPLEXE SPORTIF ET CULTUREL DANTON

**LOCALISATION :** Le Havre (76)

**MAÎTRE D'OUVRAGE :** VILLE DU HAVRE

**ARCHITECTE :** K-Architectures

**SURFACE :** 7 902 m<sup>2</sup> SU

**MONTANT DES TRAVAUX (HT) :** 13,5 M€

**LIVRAISON :** 2020

**RÉALISATION D'UN ÉQUIPEMENT  
MULTI FONCTIONNEL SOCIOCULTUREL  
ET SPORTIF**



RT2012

**NOS MISSIONS :**

**Réalisation des calculs  
réglementaires**

- Étude thermique RT2012
- Optimisation de l'étude thermique phase marché
- Suivi d'exécution et récolement pour RT2012 finale

**Dimensionnement des systèmes**

- Calcul de déperditions thermiques (Norme NF EN 12 831)



# HÔPITAL CHARLES NICOLLE BÂTIMENT DE CHIRURGIE AMBULATOIRE

**LOCALISATION :** Rouen (76)

**SURFACE :** 14 300 m<sup>2</sup> SU

**MAÎTRE D'OUVRAGE :** CHU DE ROUEN

**MONTANT DES TRAVAUX (HT) :** 31,56 M€

**ARCHITECTE :** Michel Beauvais & Associés

**LIVRAISON :** 2020

**CONSTRUCTION DU NOUVEAU  
BÂTIMENT DE CHIRURGIE  
AMBULATOIRE DU CHU DE ROUEN**



**NOS MISSIONS :**

#### **Dimensionnement des systèmes**

- Calcul des apports thermiques (ASHRAE 2009 - 2013)
- Calcul de déperditions thermiques (Norme NF EN 12 831)



# MAISON D'ACCUEIL SPÉCIALISÉE SAINT JEAN DE MALTE

**LOCALISATION :** Paris 19ème,(75)

**MAÎTRE D'OUVRAGE :** MAISON SAINT  
JEAN DE MALTE

**ARCHITECTE :** A26 Architecture

**SURFACE :** 7 250 m<sup>2</sup> SU

**MONTANT DES TRAVAUX (HT) :** 11,4 M€

**LIVRAISON :** 2025

**RESTRUCTURATION DE LA MAISON  
D'ACCUEIL SPÉCIALISÉE «SAINT JEAN  
DE MALTE» À PARIS 19ÈME**



RT EXISTANT

**NOS MISSIONS :**

**Dimensionnement des systèmes**

- Calcul des apports thermiques (ASHRAE 2009 – 2013)
- Calcul de déperditions thermiques (Norme NF EN 12 831)





Création agence Cabyne - Couverture Atelier des Deux Anges



## NOS AGENCES

**Agence NORMANDIE** (siège social)  
20 passage de la Luciline | 76000 ROUEN  
02 35 07 45 45

**Agence ÎLE-DE-FRANCE**  
8 rue de Nantes | 75019 PARIS  
01 73 70 51 61

**Agence PAYS DE LA LOIRE**  
25 Rue Lenepveu | 49100 ANGERS  
02 41 87 18 40

[WWW.SYNERGIA-BET.FR](http://WWW.SYNERGIA-BET.FR)  
[CONTACT@SYNERGIA-BET.FR](mailto:CONTACT@SYNERGIA-BET.FR)